

*Die Abenteuer von  
Tina, Flo und dem  
Zahlenelefant Rio*



Nach ihrem letzten Schultag freuen sich Flo, Tina und Ihr Zahlenelefant Rio schon sehr auf ihre langersehnten Sommerferien. Sie haben sich schon vieles vorgenommen.



Heute wollen sie zum Strand. Doch auf dem Weg dorthin müssen sie durch den gruseligen Monsterwald. Man sagt, dass in diesem Wald wilde Kreaturen leben.



Also nehmen sie ihren ganzen Mut zusammen und starten ihre Reise. „Fass ja nichts an! Ich mag keine Monster verärgern.“, sagt Tina zu Flo. „Hat da jemand etwa Angst?“, antwortete er ihr, während er einige Beeren pflückt und sie isst.



Plötzlich wird es ganz dunkel und düster um sie herum. Sie merken schnell, dass das Pflücken der Beeren keine gute Idee war.



Aus der Ferne sehen Flo, Tina und Rio eine scheußliche Kreatur auf sie zulaufen. Sie ist grün, hat ganz spitze Krallen und stand in null Komma nichts vor ihnen.

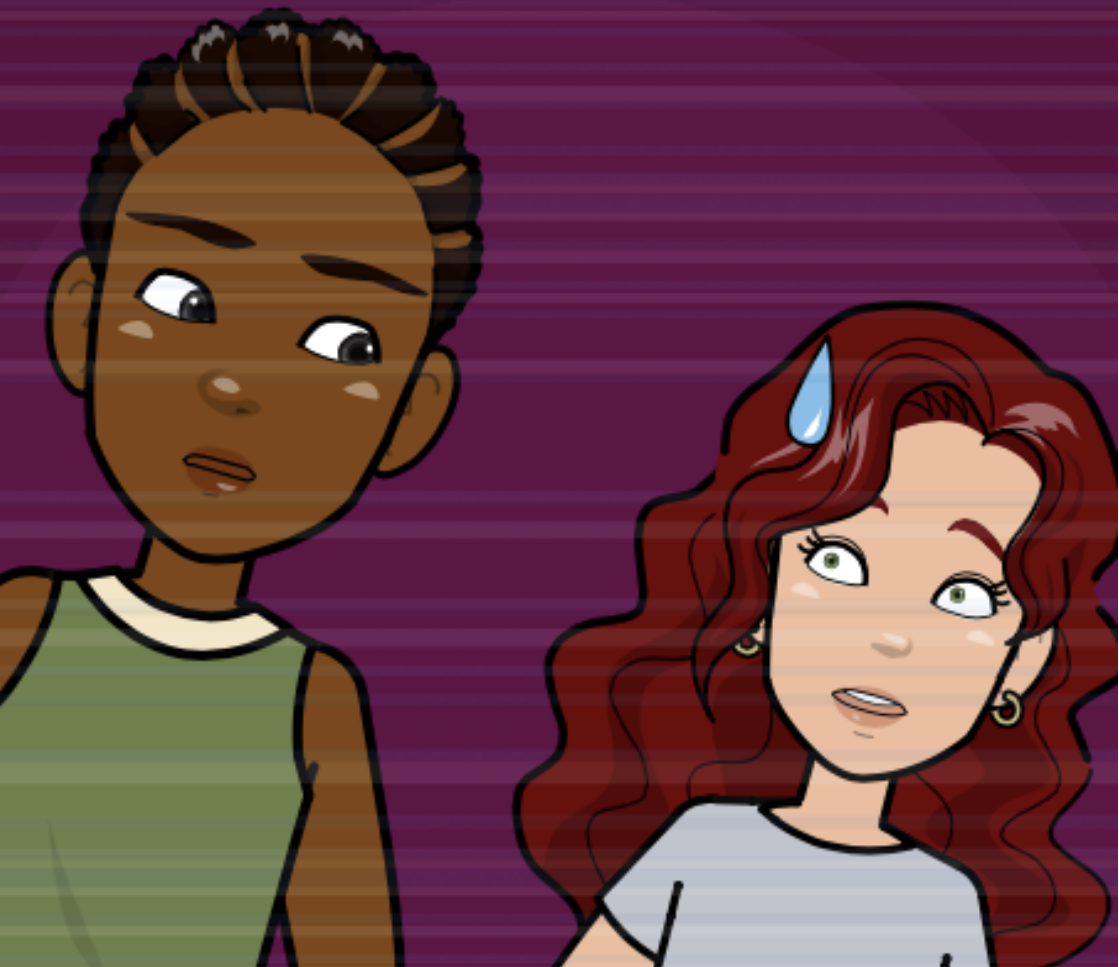


Verärgert schaut er Tina, Flo und den Zahlenelefant Rio mit seinem Auge an und sagt:  
„Wer sich traut in den Monsterwald zu treten und sich an meinen Beeren zu bedienen, der möge 3 Matheaufgaben lösen, um sich zu befreien und mir nicht für immer zu dienen!“





Verzweifelt schauen sich Tina und Flo an und sagen: „Was sollen wir jetzt tun? Wir haben jetzt schon alles vergessen, was wir in der Schule gelernt haben?“





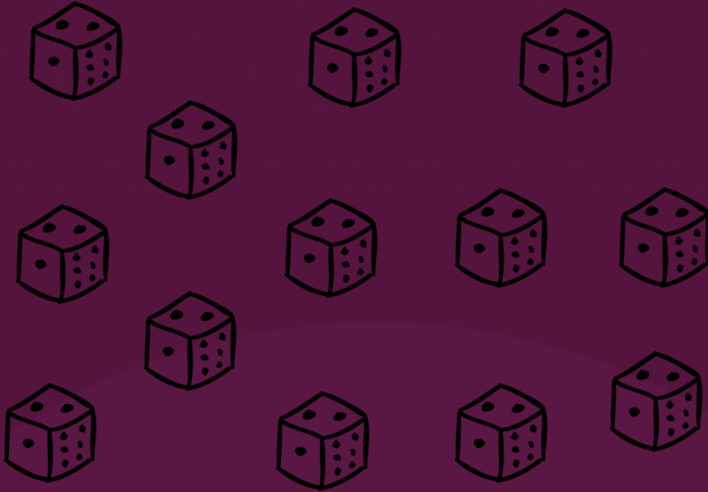
Da haben Flo und Tina Glück gehabt, denn der Zahlengeist Rio ist ein Mathegenie! „Als Team schaffen wir das, ich brauche euren vollen Einsatz“, sagt er.



Um aus dem gruseligen Monsterwald zu entkommen und der grünen, einäugigen Kreatur nicht für immer zu dienen, müssen Tina, Flo und ihr Zahlenelefant Rio also drei Aufgaben lösen. „Dann fangen wir mal an!“, befiehlt das Monster.



Aufgabe 1: Bündle die Würfel und trage die Antwort in die Stellenwerttabelle ein.



T	H	Z	E

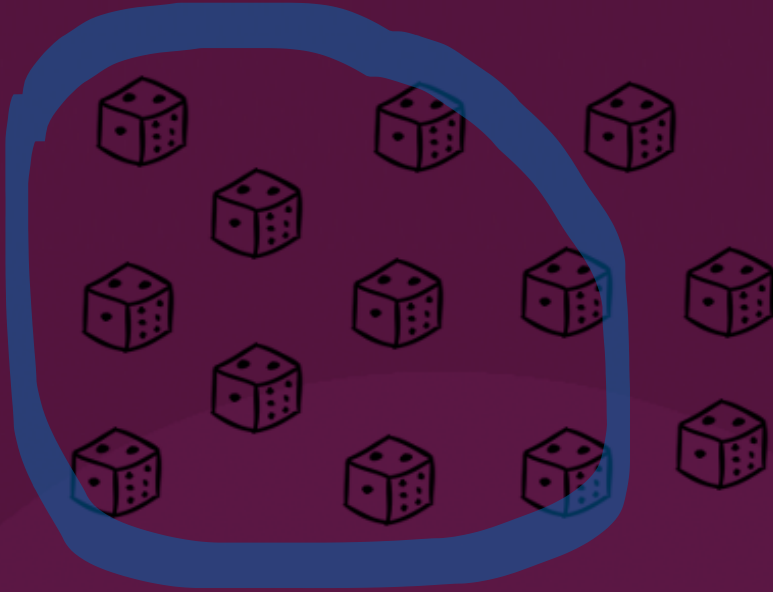
Eine Stellenwerttabelle ist eine Tabelle, die uns hilft, Zahlen darzustellen. Jede Ziffer einer Zahl hat ihren eigenen Platz in der Tabelle. In der obersten Zeile stehen die Zahlenwerte. E steht für Einer, Z für die Zehner, H für die Hunderter und T für die Tausender. Das heißt, dass die Position der Ziffer angibt, welchen Wert sie hat.

„Lasst uns die Würfel gemeinsam bündeln und richtig in die Stellenwerttabelle eintragen! Vor uns liegen einige Würfel. Um diese Würfel bündeln zu können, müssen wir sie zählen! Gut, dass ich mein Dienes-Material dabei habe. Das Dienes-Material hilft uns beim Bündeln. Damit sind wir immer auf der sicheren Seite!“



**WICHTIG:** Hole dir Dienes-Material und hilf uns die Aufgaben des Monsters zu

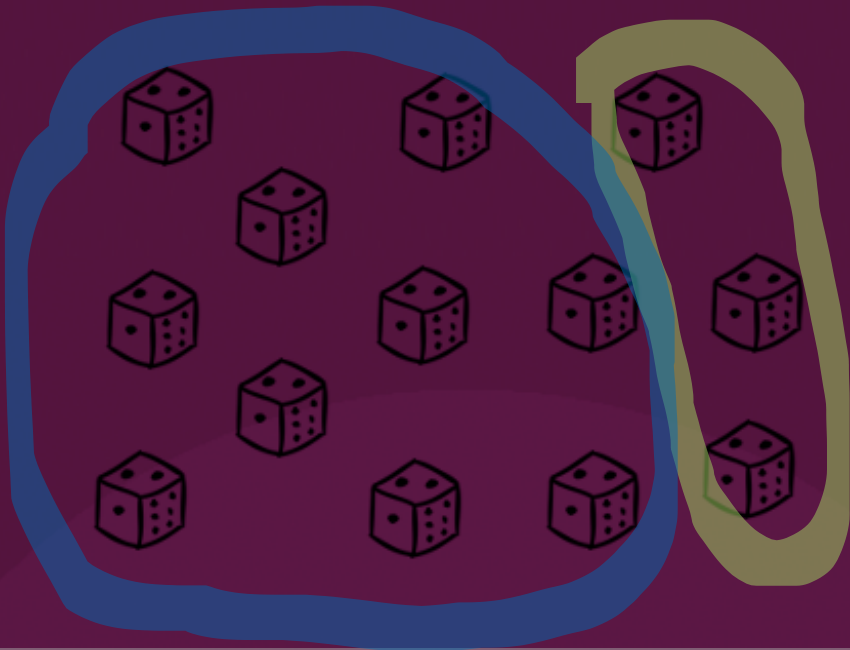
Immer wenn wir zehn einzelne Einer  
zusammengezählt habe, ergibt das einen Zehner.  
Zähle also 10 Würfel zusammen und kreise sie ein.



T	H	Z	E
		1	

Genauso ist es auch beim Dienes-Material:  
Tausche 10 Einerblöcke gegen 1 Zehner Stange!  
Nun haben wir eine ganze Zehnerstange. Das  
tragen wir gleich in unsere Stellenwerttabelle ein,  
indem wir eine Eins in die Zehnerspalte eintragen!

Jetzt zählen wir den Rest der Würfel.



Drei einzelne Schmetterlinge sind noch übrig, das heißt also auch, dass noch 3 Einerblöcke vom Dienes-Material übrig bleiben. Diese trage ich ebenfalls in unsere Stellenwerttabelle ein. Diesmal aber beim E. E steht für Einer.

T	H	Z	E
		1	3



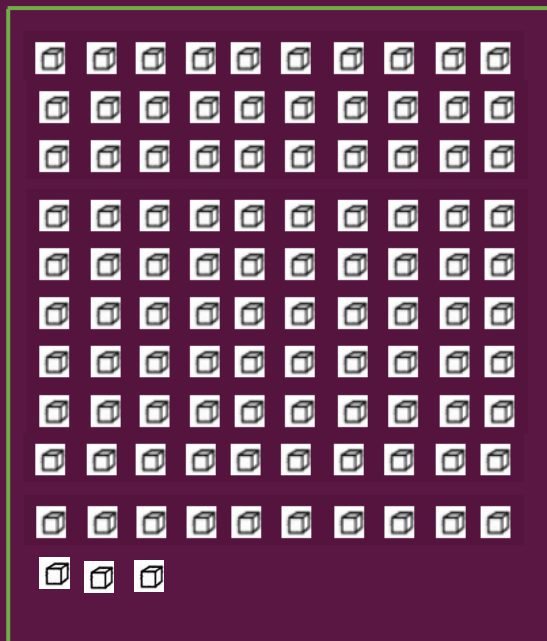
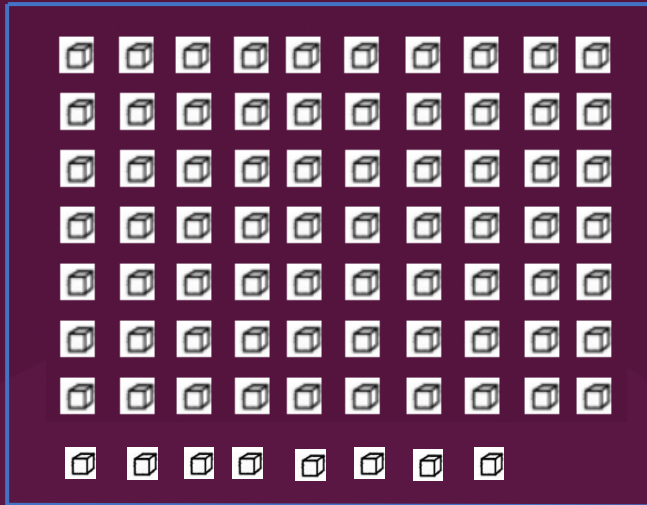
Nun steht die Zahl 13 in unserer Stellenwerttabelle und vor uns liegen eine Zehnerstange und drei Einerblöcke. Das heißt die Antwort ist 13!



„Mhm, die erste Aufgabe habt ihr nur mit Glück geschafft! Mal sehen, wie es euch bei der zweiten Aufgabe ergeht.“, sagt das Monster selbstsicher.



## Aufgabe 2: In welcher Kiste befinden sich mehr Einerwürfel?



„Sieht man doch! In der blauen Kiste sind mehr Einerwürfel!“, sagt Flo. „Nicht so voreilig! Nur, weil es auf den ersten Blick so aussieht, muss es nicht heißen, dass deine Vermutung stimmt. Lass und wieder Bündeln und unsere Ergebnisse in die Stellenwerttabelle eintragen, damit wir auf die richtige Antwort kommen.“  
antwortet Tina.



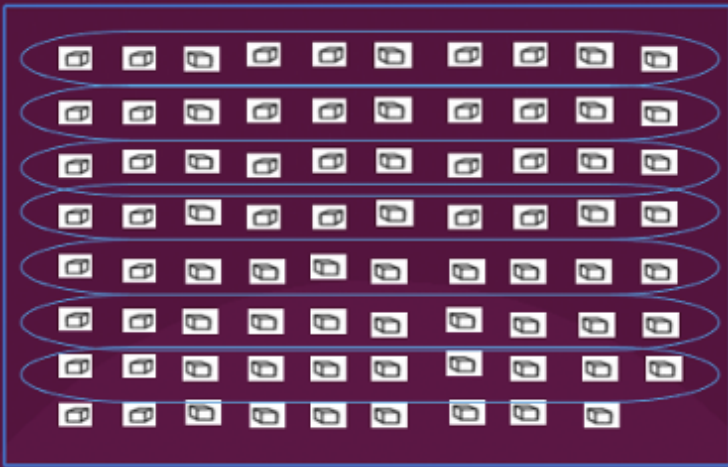
Lasst uns zusammen bündeln! Wir kreisen wie vorhin alle 10 Einerwürfel ein und holen uns dafür jedes Mal eine Zehnerstange.

Wenn wir das gemacht haben, schreiben wir die Anzahl der Zehnerstangen in die Stellenwerttabelle ein.

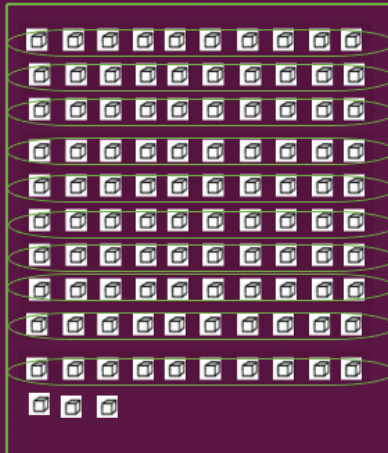
Die Einerwürfel geben wir natürlich wieder in die Eilerspalte der Tabelle ein.

Bei der grünen Kiste kommt es sogar dazu, dass wir über 10 Zehnerstangen zählen. Diese tauschen wir gegen eine Hunderterstange ein.

T	H	Z	E



T	H	Z	E
		7	8



T	H	Z	E
	1	0	3

Wie wir sehen, sind in der grünen Box mehr  
Einerwürfel. Man muss sich also beim  
Bündeln immer konzentrieren bei der Sache  
sein. Im besten Fall arbeitest du sogar mit  
Dienes-Material und schreibst die Ergebnisse  
in die Stellenwerttafel ein!



„Schon wieder richtig?!“, sagt das Monster besorgt. „Mhm, dann sehen wir mal, ob ihr die letzte Aufgabe schafft!“



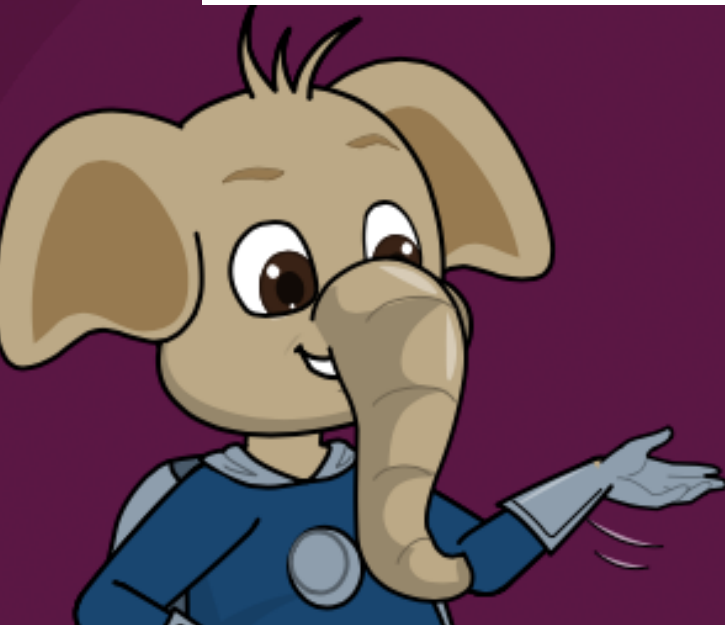
Aufgabe 3: Trage die Zahlen in die Stellenwerttabelle richtig ein!

- 47
- 102
- 1534

T	H	Z	E

Wir fangen beim Eintragen der Zahlen immer mit den Einer an! Also tragen wir die 7 in die Spalte, in der die Einer gehören ein. Die 4 tragen wir in die Spalte der Zehner ein, weil sie den Wert 40 hat. Und schon stimmt das Ergebnis, weil in der Stellenwerttabelle die Zahl 47 korrekt eingetragen wurde.

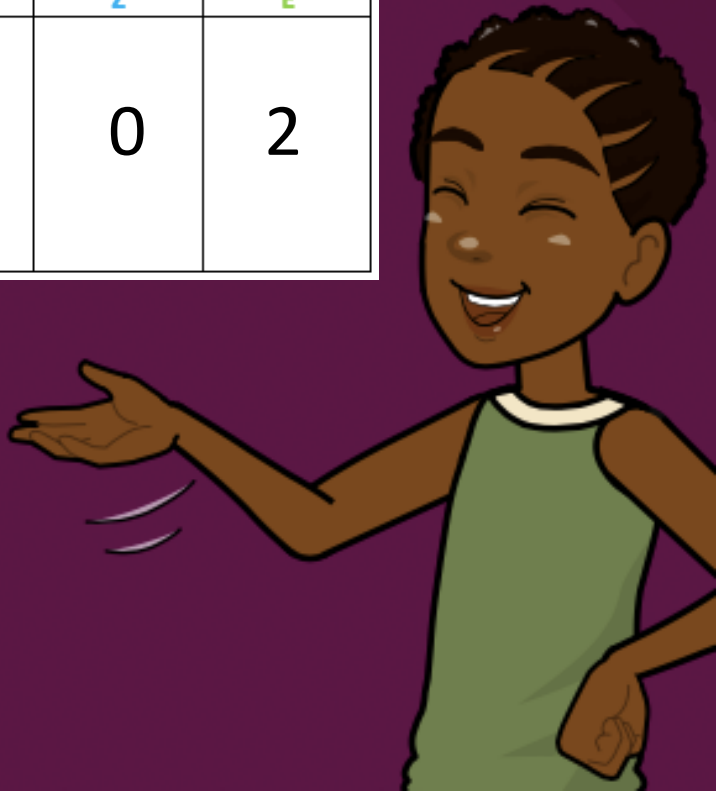
T	H	Z	E
		4	7



Jetzt versuchen wir 102 zusammen in die Stellenwerttabelle einzutragen:

Wir fangen wieder mit den Einer an und tragen die 2, in die Spalte der Einer ein. Die null steht am Platz des Zehners und die tragen wir in die Zehner Spalte ein. Diesmal besetzt unsere Zahl sogar drei Stellen. Die eins steht für den Hunderter und wird in die Spalte des Hunderters eingetragen.

T	H	Z	E
	1	0	2



Die Zahl 1534 ist zwar lang, geht aber genauso leicht wie die anderen Zahlen:

Wir tragen die 4 in die Spalte der Einer ein. Die 3 tragen wir in die Spalte der Zehner ein, weil sie für 30 steht. Die 5 tragen wir in die Spalte der Hunderter ein, weil sie die Stelle des Hunderter besetzt. Und zu guter letzte steht die 1 für die Zahl 1000. Deshalb müssen wir diese eins in die Spalte bei den Tausendern eintragen.

T	H	Z	E
1	5	3	4



„Das ist ja ganz einfach. Man muss nur sorgfältig Arbeiten und sich nicht von größeren Zahlen aus der Ruhe bringen lassen“, sagt Flo.

„Unmöglich! Das hat noch nie jemand geschafft“, schreit das Monster während es weinend wegrennt.



Langsam wird es wieder heller und die Sonne scheint durch den Nebel, der sich gebildet hat. „Ich bin so stolz auf uns. Zusammen schaffen wir alles“, sagte der Zahlenelefant Rio, während sie sich wieder auf dem Weg zum Strand machten.

